



OZNÁMENÍ

Oznamujeme všem vlastníkům a nájemcům pozemků ve obci Chloumek, že v termínu

únor/2020 – duben/2020

bude v této oblasti prováděna

**stavba, která řeší zřízení nového odběrného místa, p.č.
1564, dle projektu vypracovaného společností
OMEXOM GA Energo s.r.o.**

Montáž bude provádět firma OMEXOM GA Energo, s.r.o.,
Na Střílně 1929/8, 323 00 Plzeň - Bolevec,
tel.: 373303184, fax.: 377542385.

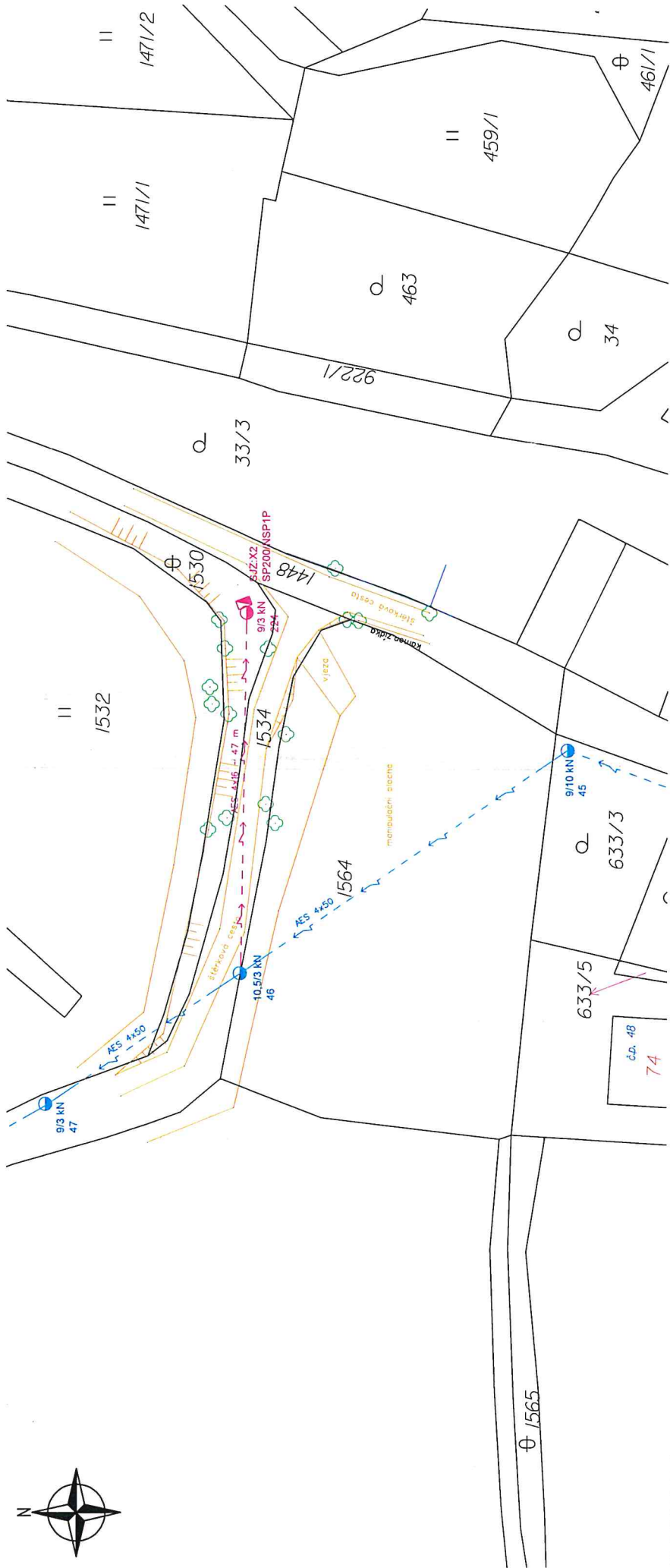
IČO: 49196812 DIČ: CZ-49196812

Společnost je zapsaná v obch.rejstříku u Krajského soudu
v Plzni, odd.C a vl.4355

Oznámení je v souladu se zákonem č.458/2000Sb., novelizován
z.č.670/2004.

Případná majetková újma na nemovitostech a porostech bude
nahrazena dle téhož zákona.


OMEXOM GA Energo s.r.o.
Na Střílně 1929/8, Bolevec, 323 00 Plzeň
IČ: 49196812 • DIČ: CZ49196812
Tel.: 373 303 111 93



- Legenda:**
- nové vzdušné vedení NN
 - nový betonový sloup
 - nová pojistková skříň
 - sílávající vzdušné vedení NN
 - sílávající betonový sloup
 - hranice KN stavu
 - parcelní čísla KN
 - č. popisné
 - sílávající komunikace
 - hranice budov, optice
 - strom
 - výškopis
- Ostatní značky:**
- 2/67
 - č.d. 384

Technické řešení:
 Stavba řeší připojení nového odběrného místa.
 Ze stávajícího podpěrného bodu č. 46 umístěného na hranici pozemku p. č. 1534 a p. č. 1564 se provede nové odbočení nadzemním vedením AES 4x16 na nový betonový sloup č. 224 osazený na pozemku p. č. 1530. Po tomto sloupu bude proveden svod kabelem AYKY-J 4x16 do nové pojistkové skříně S.JZ:X2 (SP200). **Dojde k průřezu větší tak, aby bylo možné provést tažení nadzemního vedení. Ořezané větve budou předány majiteli pozemku.**
 Délka trasy nadzemního vedení NN je cca 47 m

Číslo evidenčního celku je: NN 506096-0001
Poznámky:
 Napěťová hladina NN: 3 x 400/230 V, 50 Hz, TN-C. Ochrana před úrazem elektrickým proudem automatickým odpojením od zdroje dle ČSN 33 2000-4-41 ed. 2 a PNE 33 0000-1.
Ochranné pásmo:
 Ochranné pásmo podzemního vedení elektrizační soustavy do 110 kV (dle Energetického zákona 458/2000 Sb. č. 314/2009, §46 Ochranná pásma), tzn. 1 m po obou stranách krajního kabelu.
 Bude respektována min. vzdálenost od ostatních objektů a zařízení infrastruktury dle ČSN 73 6005.
 Zákras sítě podzemní a nadzemní infrastruktury je pouze orientační, přesné určení polohy nového vedení NN bude provedeno při realizaci po vyřízení stávajících sítí.
 Před započátkem vlastních montážních (výkopových) prací je nutné dodržet podmínky starověisek jednotlivých správců stávajících podzemních zařízení, tj. znovu ověřit existenci stávajícího podzemního zařízení.

Vypracoval: Ing. Pavel Kálina	Akce: Chloumek P, J E3-NN	Číslo výkresu: C4
Přezkoumal: Ing. Pavel Kálina	Číslo stavby: IV-12-0014395	Číslo zakázky: 506019850401
Schválil: Ing. Karel Křížek	Investor: ČEZ Distribuce a.s. Teplická 874/8 405 02 Děčín IV	Stupeň PD: DPS
Název dokumentace: Situční výkres montáže k.ú. Chloumek u Kasejovic		Datum: 09 / 2019
OMEXOM GA Energo s.r.o. Na Stíně 1929/8 ČZ - 323 00 Pízeň - Bolevec tel. +420 373 303 111		Formát: 1 x A3
Měřítko: 1 : 500		Archivní číslo: GA-506019850401-C4